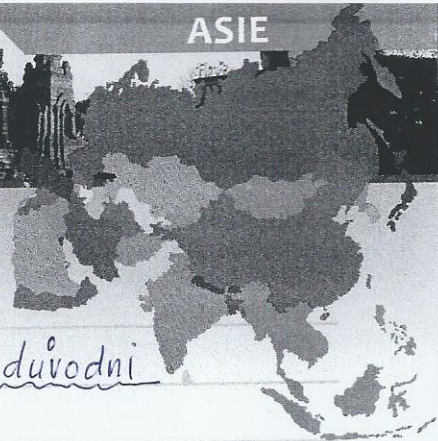


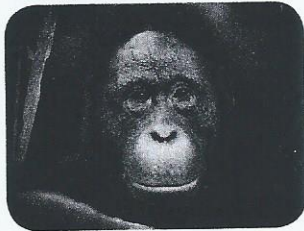
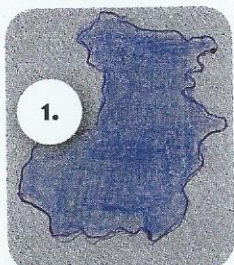
II. REGIONY ASIE

Jihovýchodní Asie

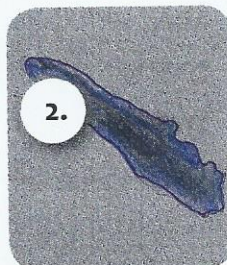


Co tam nejatří - podtrhni frází - zduvodni  
 Zadní Indie • Malajský pol. • Čukotka  
 Velké Sundy • Maledivý • Filipíny  
 rýže, banány, brambory  
 Singapur, Brunei, KLPDR  
 Borneo, Honšú, Sumatra  
 Hanoi, Soul, Jakarta

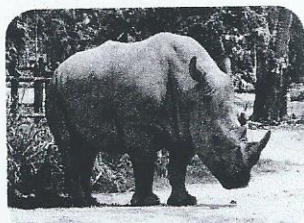
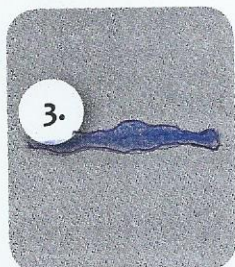
1. Pojmenuj čtyři ostrovy jihovýchodní Asie. Podle názvů ostrovů vytvoř a doplň druhové jméno ke každému zvířeti, které daný ostrov obývá:



orangutan



tygr



nosorožec



kakadu žlutolící

2. Proč se rýže pěstuje na rýžovitých polích (terasách)? Označ správnou variantu.

- A Na vzniklých terasách se nezadržuje zbytečná voda a rýže dobře roste.
- B Vzniklé terasy zadržují vodu, ve které rýže roste.
- C Vzniklé terasy chrání rýži před větrem, takže nebývá odváta na jiná místa.

3. Napiš, jak se jmenují stavby na obrázcích a města, ve kterých jsou vybudovány:

1.

2.

